

SUPERFICIE ÚTIL CERRADA

RECIBIDOR	1.50 m ²
SALÓN-COMEDOR-COCINA	30.00 m ²
DISTRIBUIDOR	5.60 m ²
BAÑO 1	4.40 m ²
BAÑO 2	3.20 m ²
SUITE	16.30 m ²
DORMITORIO 2	11.50 m ²

TOTAL S. CERRADA (A) 72.50 m²

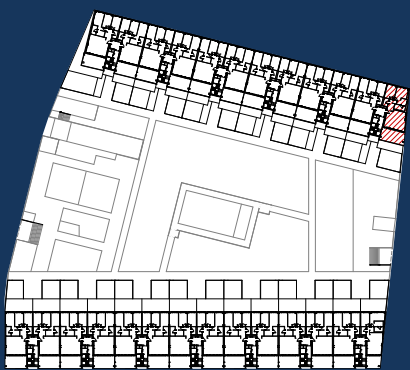
SUPERFICIE ÚTIL TERRAZAS

TERRAZA CUBIERTA	21.00 m ²
------------------	----------------------

TOTAL S. ABIERTA (B) 21.00 m²

SUPERFICIE ÚTIL TOTAL

TOTAL (A+B) 93.50 m²



EDIFICIO VIA GALENA

E06 1º-7º A